

MAPA DO CELÓW PROJEKTOWYCH

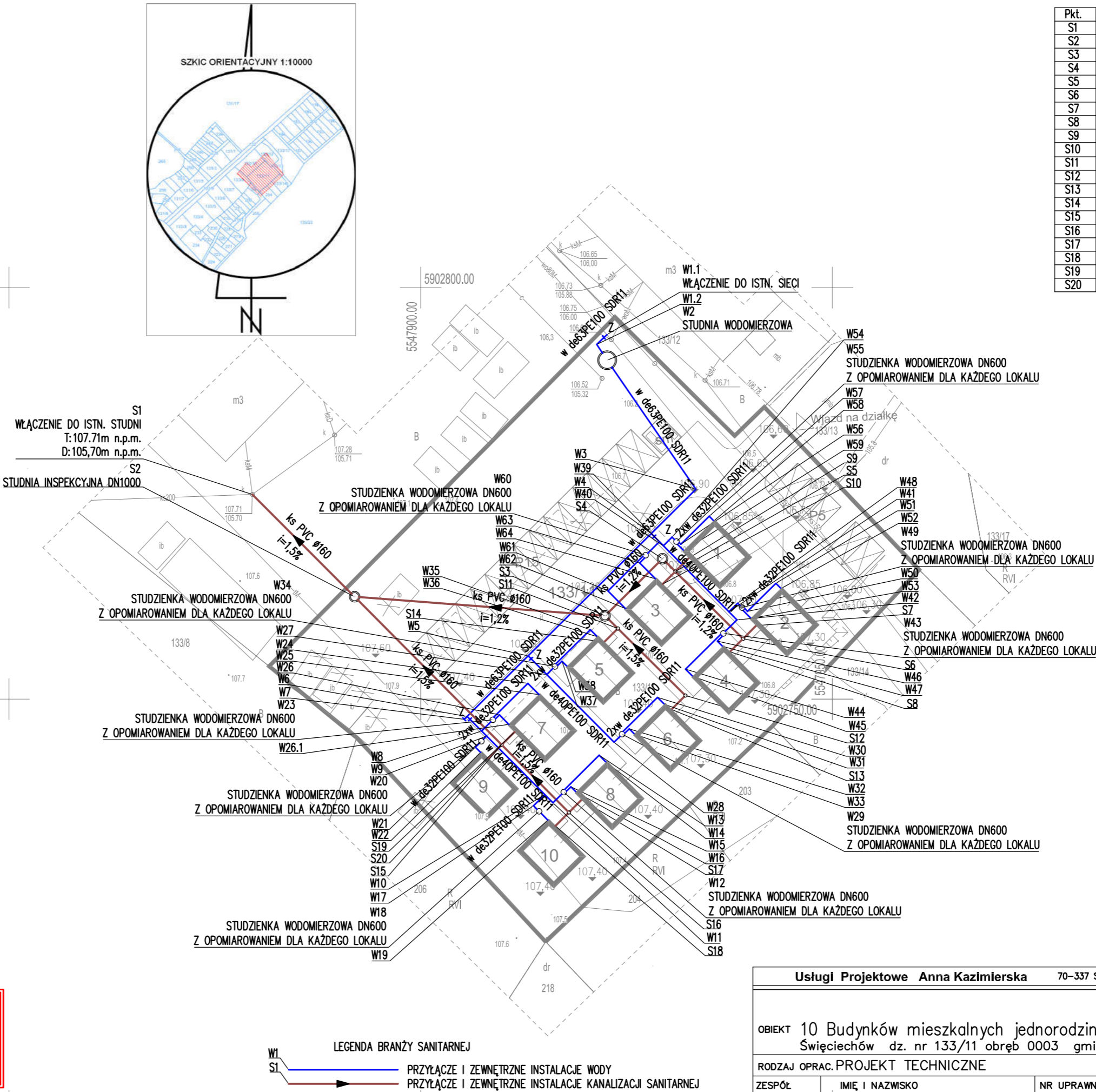
Święciechów dz. 133/11
woj. zachodniopomorskie
identyfikator i nazwa jednostki ewid.: 320203_5 Drawno - obszar wiejski
identyfikator i nazwa obrębu: 320203_5.0003 Święciechów
układ współrzędnych prostokątnych płaskich: 2000 strefa 5
układ współrzędnych wysokości: PL-EVRF2007NH
skala mapy 1:500
opracował: Patryk Krykwiński
data opracowania mapy: 04.07.2023r.
oznaczenie granicy obszaru aktualizacji mapy:
GK.6640.593.2023

Oświadczam, iż niniejszy dokument został opracowany w wyniku prac geodezyjnych, których rezultaty zawiera operat techniczny pozytywnie zweryfikowany. Jednocześnie informuję, że jestem świadomy odpowiedzialności karnej za złożenie fałszywego oświadczenia.	
Identyfikator zgłoszenia prac geodezyjnych	GK.6640.593.2023
Organ służby geodezyjnej, który otrzymał zgłoszenie	Starosta Choszczeński
Wykonawca prac geodezyjnych	Bogdan GALAS Pracownia Geodezyjno - Kartograficzna ul. Grunwaldzka 36 73-200 Choszczno
Data oraz numer sporządzenia dokumentu	20.07.2023
zawierającego wyniki pozytywnej weryfikacji	GK.6640.593.2023_1_p1, P.3202.2023.587
Imię i nazwisko oraz numer uprawnień kierownika prac	Bogdan Galas, 9649

Budynki 1-10
p.p.p.±0,00=107,50m npm

UWAGA:
PRZED ROZPOCZĘCIEM ROBÓT NALEŻY BEZWZGLĘDNIE
SPRAWDZIĆ DOKŁADNE RZĘDNE ISTNIEJĄCEJ SIECI
WODOCIĄGOWEJ W PUNKCIE WŁĄCZENIA W1.1. W
PRZYPADKU RÓŻNIC Z PROJEKTEM WŁĄCZENIE NALEŻY
DOSTOSOWAĆ NA BUDOWIE.

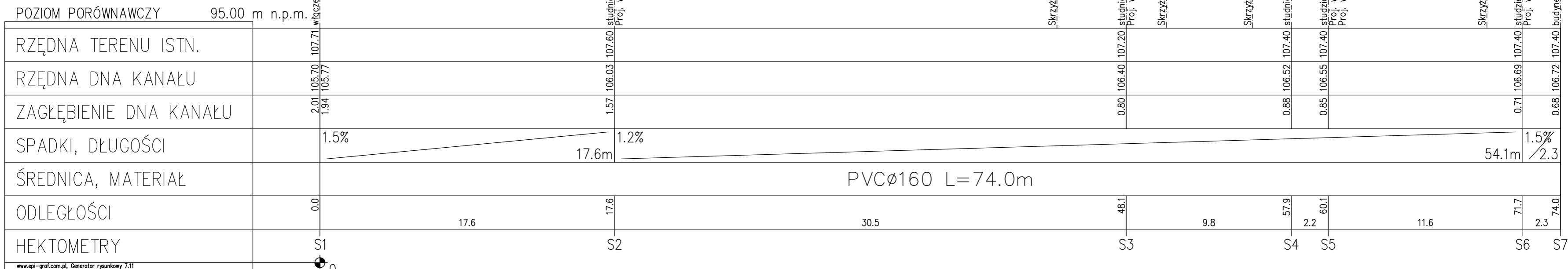
UWAGA:
PRZED ROZPOCZĘCIEM ROBÓT NALEŻY BEZWZGLĘDNIE SPRAWDZIĆ
DOKŁADNE RZĘDNE ISTNIEJĄCEJ STUDNI KANALIZACJI SANITARNEJ
W PUNKCIE WŁĄCZENIA S1i. W PRZYPADKU RÓŻNIC Z PROJEKTEM
WŁĄCZENIE NALEŻY DOSTOSOWAĆ NA BUDOWIE.



Pkt.	Y	X
S1	5 547 879,55	5 902 774,87
S2	5 547 891,98	5 902 762,45
S3	5 547 922,39	5 902 760,13
S4	5 547 929,38	5 902 767,06
S5	5 547 930,93	5 902 765,51
S6	5 547 939,16	5 902 757,35
S7	5 547 940,76	5 902 758,94
S8	5 547 937,58	5 902 755,75
S9	5 547 932,59	5 902 767,16
S10	5 547 929,40	5 902 763,99
S11	5 547 923,96	5 902 758,58
S12	5 547 932,16	5 902 750,44
S13	5 547 930,46	5 902 748,76
S14	5 547 922,32	5 902 756,96
S15	5 547 909,84	5 902 744,46
S16	5 547 918,01	5 902 736,23
S17	5 547 919,57	5 902 737,78
S18	5 547 916,37	5 902 734,61
S19	5 547 911,40	5 902 746,01
S20	5 547 908,21	5 902 742,84

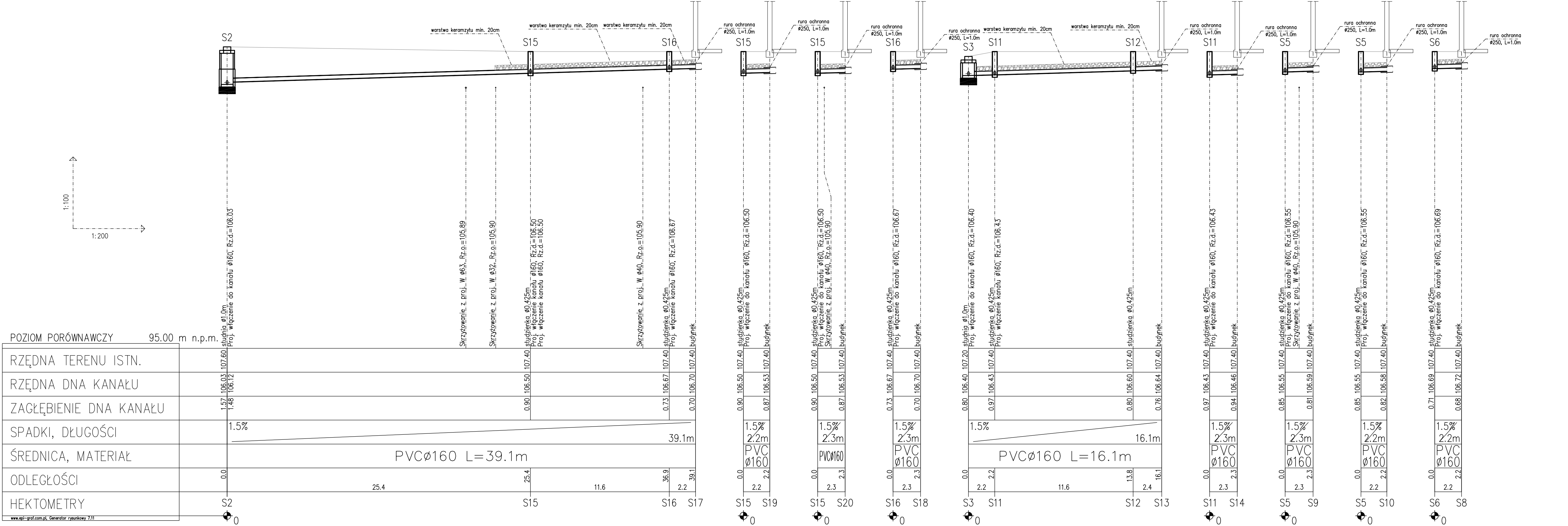
Pkt.	Y	X
W1.1	5 547 922,62	5 902 794,29
W1.2	5 547 921,39	5 902 793,09
W2	5 547 922,65	5 902 791,18
W3	5 547 933,44	5 902 775,51
W4	5 547 928,01	5 902 770,12
W5	5 547 913,05	5 902 755,26
W6	5 547 905,64	5 902 747,90
W7	5 547 905,29	5 902 747,55
W8	5 547 907,40	5 902 746,14
W9	5 547 908,01	5 902 745,52
W10	5 547 915,08	5 902 738,41
W11	5 547 916,07	5 902 737,41
W12	5 547 917,39	5 902 738,71
W13	5 547 921,68	5 902 743,19
W14	5 547 922,52	5 902 742,34
W15	5 547 918,25	5 902 739,36
W16	5 547 918,88	5 902 738,72
W17	5 547 913,71	5 902 737,05
W18	5 547 914,38	5 902 736,37
W19	5 547 915,44	5 902 735,31
W20	5 547 907,37	5 902 744,89
W21	5 547 906,65	5 902 744,17
W22	5 547 907,28	5 902 743,53
W23	5 547 908,77	5 902 747,50
W24	5 547 913,01	5 902 751,92
W25	5 547 914,36	5 902 750,57
W26	5 547 909,58	5 902 748,09
W26.1	5 547 910,71	5 902 746,94
W27	5 547 915,31	5 902 752,99
W28	5 547 923,48	5 902 744,76
W29	5 547 924,47	5 902 745,74
W30	5 547 928,77	5 902 750,22
W31	5 547 929,61	5 902 749,37
W32	5 547 925,33	5 902 746,39
W33	5 547 925,96	5 902 745,75
W34	5 547 916,30	5 902 753,97
W35	5 547 920,60	5 902 758,45
W36	5 547 921,44	5 902 757,60
W37	5 547 917,16	5 902 754,61
W38	5 547 917,79	5 902 753,98
W39	5 547 928,99	5 902 769,14
W40	5 547 929,48	5 902 768,64
W41	5 547 937,45	5 902 760,62
W42	5 547 938,42	5 902 759,64
W43	5 547 936,77	5 902 757,99
W44	5 547 932,18	5 902 753,65
W45	5 547 933,04	5 902 752,78
W46	5 547 936,04	5 902 757,06
W47	5 547 936,69	5 902 756,41
W48	5 547 938,50	5 902 761,66
W49	5 547 939,03	5 902 761,13
W50	5 547 939,70	5 902 760,67
W51	5 547 943,14	5 902 764,08
W52	5 547 943,77	5 902 763,44
W53	5 547 940,12	5 902 759,82
W54	5 547 930,54	5 902 769,69
W55	5 547 931,07	5 902 769,15
W56	5 547 931,61	5 902 768,82
W57	5 547 935,04	5 902 772,23
W58	5 547 935,60	5 902 771,66
W59	5 547 931,96	5 902 768,04
W60	5 547 927,33	5 902 767,49
W61	5 547 922,75	5 902 763,15
W62	5 547 924,88	5 902 761,01
W63	5 547 926,61	5 902 766,56
W64	5 547 928,52	5 902 764,63

Usługi Projektowe Anna Kazimierska 70-337 SZCZECIN UL.LEGIONÓW DĄBROWSKIEGO 16/3				DATA	10.2023
OBIEKT 10 Budynków mieszkalnych jednorodzinnych Święciechów dz. nr 133/11 obręb 0003 gmina Drawno				TREŚĆ RYSUNKU Projekt zagospodarowania terenu	
RODZAJ OPRAC. PROJEKT TECHNICZNE				SKALA 1: 500 BRANŻA SANIT	
ZESPÓŁ	IMIĘ I NAZWISKO	NR UPRAWN.	PODPIS		
PROJEKTANT	mgr inż. Dawid Wachowiec	ZAP/0107/PWOS/09			
SPRAWDZIŁ					
				NR RYSUNKU S01	



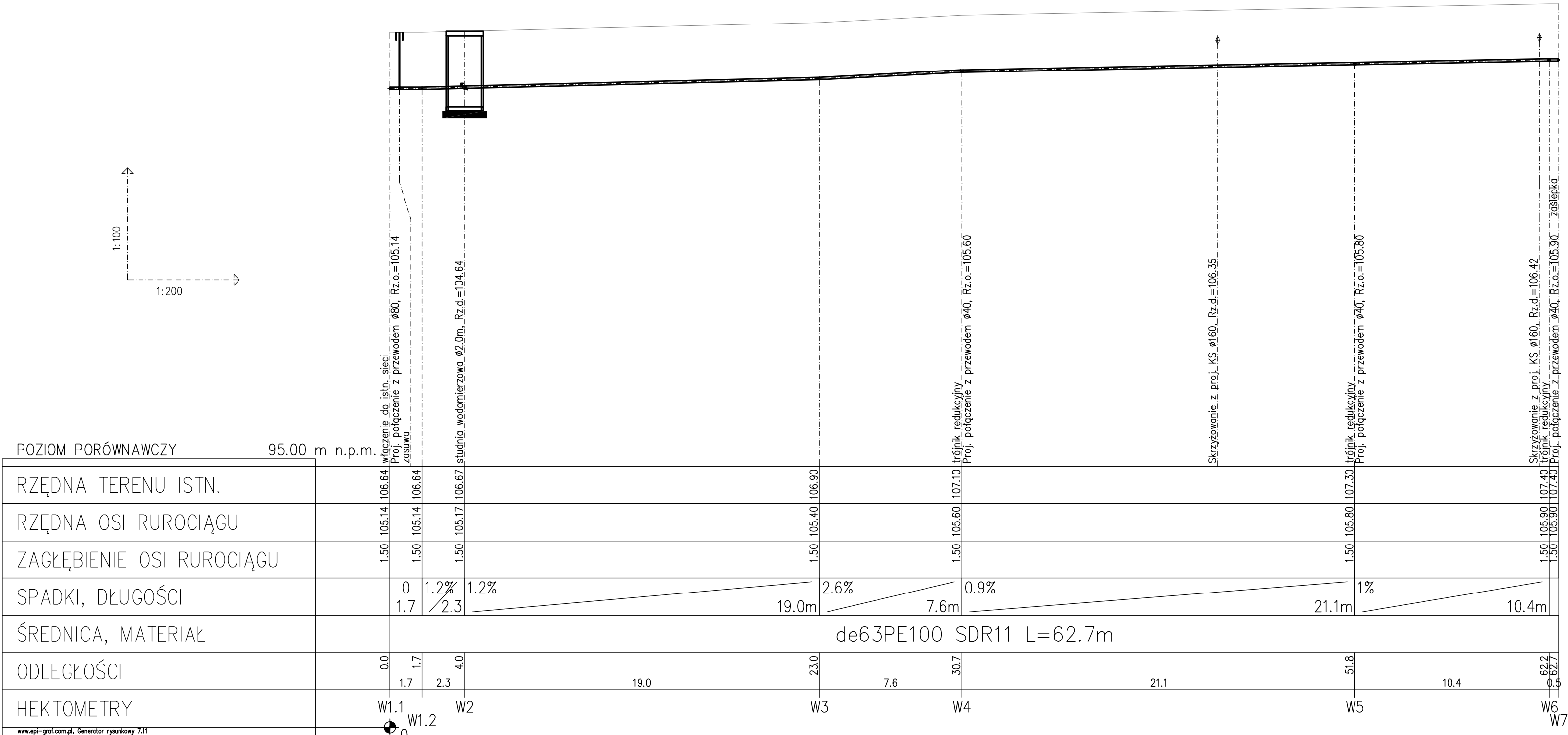
UWAGA:
PRZED ROZPOCZĘCIEM ROBÓT NALEŻY BEZWZGLĘDNI SPRAWDZIĆ
DOKŁADNE RZĘDNE ISTNIEJĄCEJ STUDNI KANALIZACJI SANITARNEJ
W PUNKCIE WŁĄCZENIA S1i. W PRZYPADKU RÓŻNIC Z PROJEKTEM
WŁĄCZENIE NALEŻY DOSTOSOWAĆ NA BUDOWIE.

Usługi Projektowe Anna Kazimierska		70-337 SZCZECIN	UL.LEGIONÓW DĄBROWSKIEGO 16/3	DATA	10.2023
OBIEKT 10 Budynków mieszkalnych jednorodzinnych Święciechów dz. nr 133/11 obręb 0003 gmina Drawno			TREŚĆ RYSUNKU Profil przyłącza i zewnętrznej inst. kanalizacji sanitarnej		
RODZAJ OPRAC.PROJEKT TECHNICZNY					
ZESPÓŁ	IMIĘ I NAZWISKO	NR UPRAWN.	PODPIS		
PROJEKTANT	mgr inż. Dawid Wachowiec	ZAP/0107/PWOS/09			
PROJEKTANT					
SPRAWDZIŁ					
			SKALA 1:100/200		NR RYSUNKU S02
			BRANŻA SANITARNA		



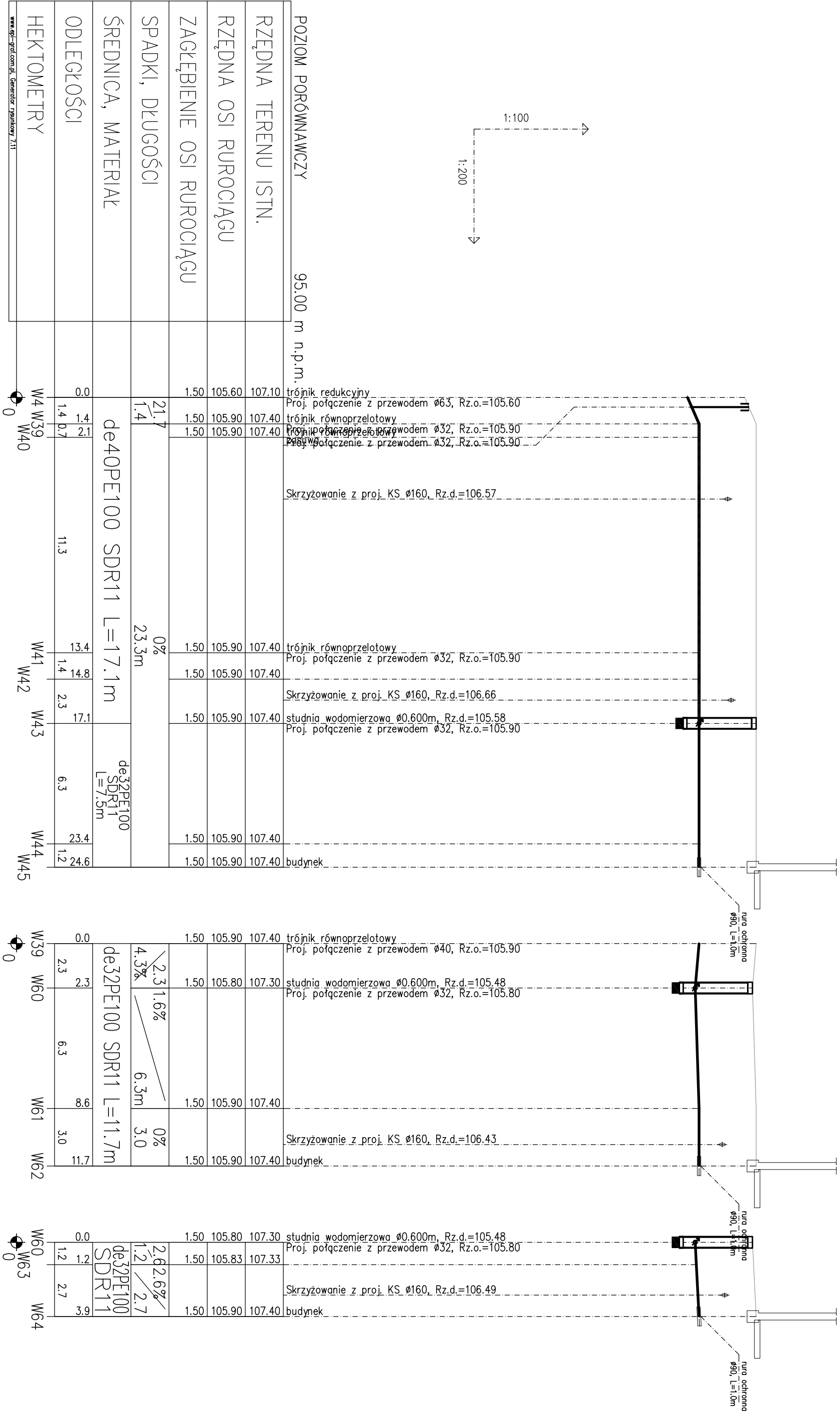
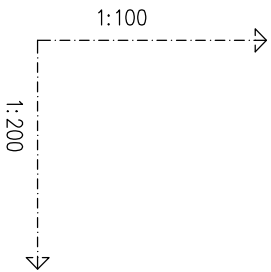
UWAGA:
ODCINKI INSTALACJI O ZAGŁĘBIENIU WIERZCHU
KANAŁU MNIEJSZYM NIŻ STREFA PRZEMARZANIA
ZAIZOLOWAĆ KERAMZYTEM WARSTWĄ O GR. MIN. 20cm

Usługi Projektowe Anna Kazimierska				70-337 SZCZECIN		UL.LEGIONÓW DĄBROWSKIEGO 16/3		DATA	10.2023
OBIEKT 10 Budynków mieszkalnych jednorodzinnych Święciechów dz. nr 133/11 obręb 0003 gmina Drawno						TREŚĆ RYSUNKU Profil zewnętrznej instalacji kanalizacji sanitarnej			
RODZAJ OPRAC.PROJEKT TECHNICZNY									
ZESPÓŁ	IMIĘ I NAZWISKO			NR UPRAWN.		PODPIS			
PROJEKTANT	mgr inż. Dawid Wachowiec			ZAP/0107/PWOS/09				SKALA 1:100/200	
PROJEKTANT								NR RYSUNKU	
SPRAWDZIŁ								S03	
						BRANŻA SANITARNA			



UWAGA:
PRZED ROZPOCZĘCIEM ROBÓT NALEŻY BEZWZGLĘDNE
SPRAWDZIĆ DOKŁADNE RZĘDNE ISTNIEJĄCEJ SIECI
WODOCIĄGOWEJ W PUNKCIE WŁĄCZENIA W1.1. W
PRZYPADKU RÓŻNIC Z PROJEKTEM WŁĄCZENIE NALEŻY
DOSTOSOWAĆ NA BUDOWIE.

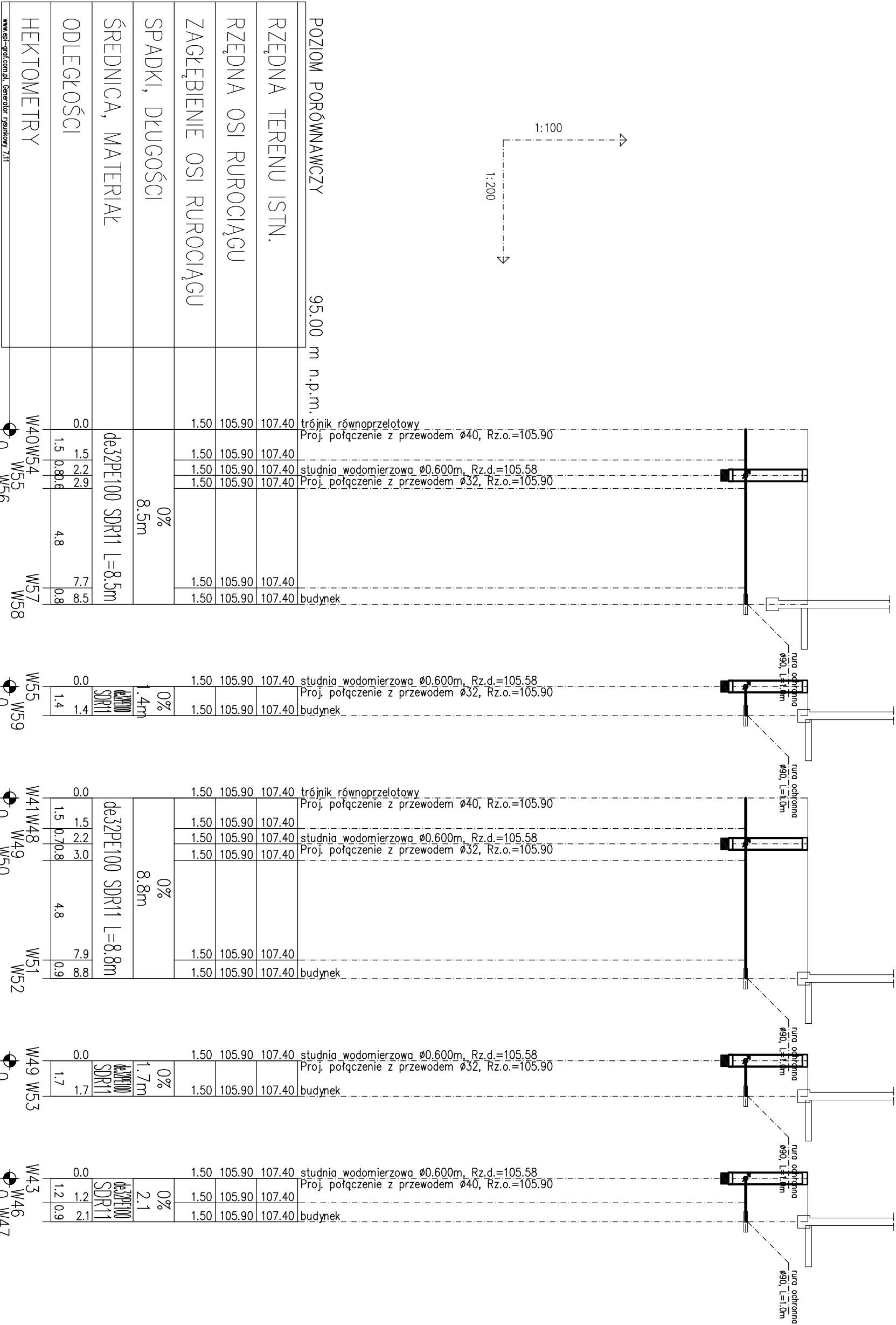
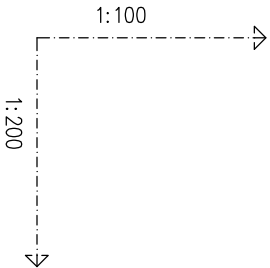
Usługi Projektowe Anna Kazmierska				70-337 SZCZECIN		UL.LEGIONÓW DĄBROWSKIEGO 16/3		DATA	10.2023
OBIEKT 10 Budynków mieszkalnych jednorodzinnych Święciechów dz. nr 133/11 obręb 0003 gmina Drawno						TREŚĆ RYSUNKU Profil przyłącza i zewnętrznej instalacji wody			
						SKALA 1:100/200 BRANŻA SANITARNA			
RODZAJ OPRAC.PROJEKT TECHNICZNY									
ZESPÓŁ	IMIĘ I NAZWISKO	NR UPRAWN.	PODPIS						
PROJEKTANT	mgr inż. Dawid Wachowiec	ZAP/0107/PWOS/09							
PROJEKTANT									
SPRAWDZIŁ									



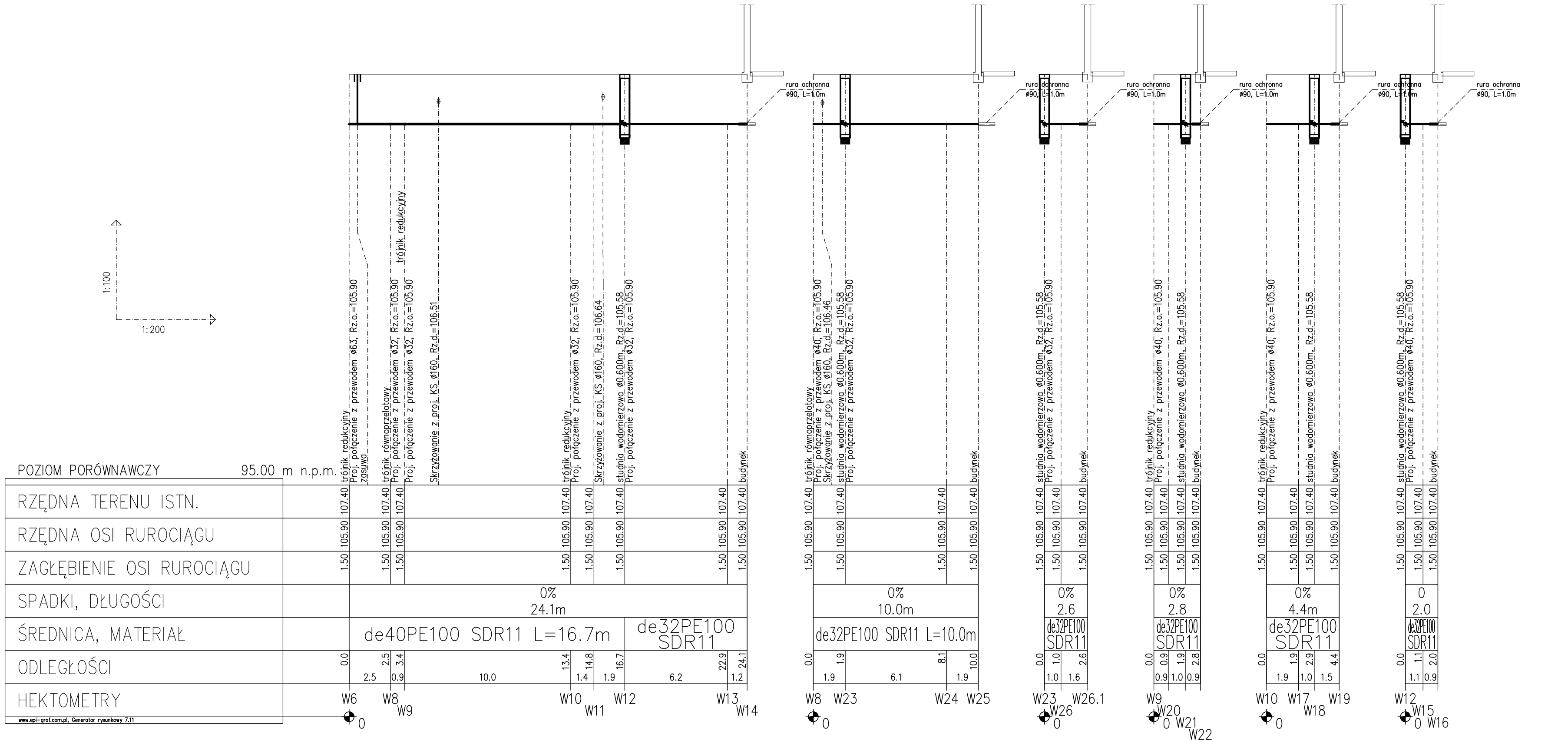
POZIOM PORÓWNAWCZY	95.00 m n.p.m.		
RZĘDNA TERENU ISTN.		107.10	107.10
RZĘDNA OSI RUROCIĄGU		105.60	107.40
ZAGŁĘBIENIE OSI RUROCIĄGU		1.50	107.40
SPADKI, DŁUGOŚCI	21.7 1.4	0%	23.3m
ŚREDNICA, MATERIAŁ	de40PE100 SDR11 L=17.1m		
ODLEGŁOŚCI	0.0 1.4 1.4 0.7	11.3	13.4 14.8 17.1
HEKTOMETRY	W4 W39 W40	W41 W42	W43 W44 W45

0	W39	W60	W61	W62	W60 W63	W64
0.0	2.3	6.3	8.6	11.7	0.0	1.2 1.2 3.9
2.3	6.3	8.6	11.7		1.2	2.7
de32PE100 SDR11 L=11.7m	2.3 1.6%	6.3m	0%		de32PE100 SDR11	
1.50	105.90	107.40	107.30	107.40	1.50	105.80
1.50	105.80				1.50	105.83
1.50	105.90				1.50	105.90
1.50	105.90				1.50	107.40
trójnik równoprzelotowy Proj. połączenie z przewodem ø40, Rz.o.=105.90	studnia wodomierzowa ø0.600m, Rz.d.=105.48 Proj. połączenie z przewodem ø32, Rz.o.=105.80	Skrzyżowanie z proj. KS ø160, Rz.d.=106.43		studnia wodomierzowa ø0.600m, Rz.d.=105.48 Proj. połączenie z przewodem ø32, Rz.o.=105.80		
budynek		budynek		budynek		

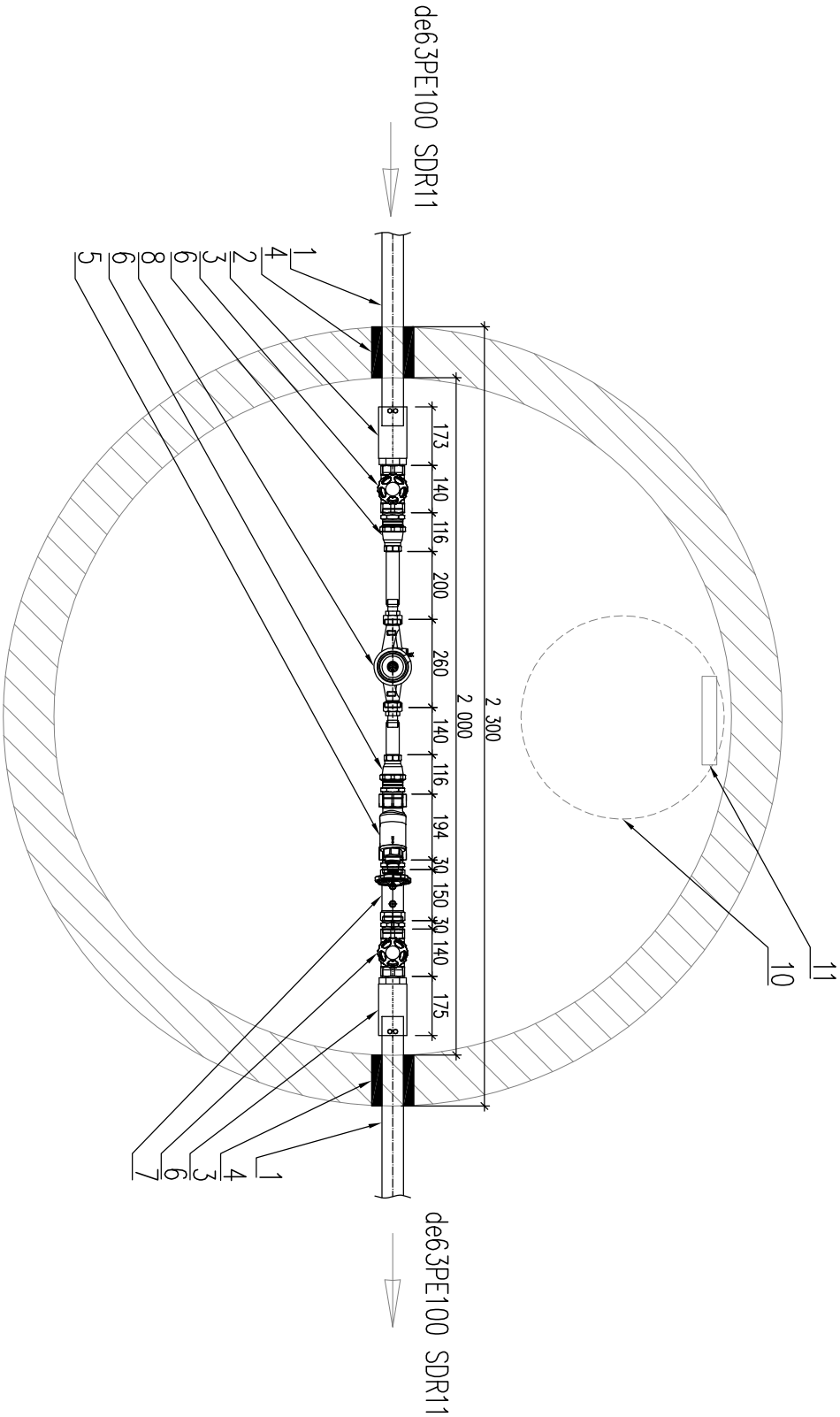
Usługi Projektowe Anna Kazimierska			70-337 SZCZECIN	UL. LEGIONÓW DĄBROWSKIEGO 16/3	DATA	10.2023
OBIEKT 10 Budynków mieszkalnych jednorodzinnych						
Święciechów dz. nr 133/11 obręb 0003 gmina Drawno						
RODZAJ OPRAĆ. PROJEKT TECHNICZNY						
ZESPÓŁ	IMIĘ I NAZWISKO		NR UPRAWN.	PODPIS		
PROJEKTANT	mgr inż. Dawid Wachowicz		ZAP/0107/PWOS/09			
PROJEKTANT						
SPRAWDZIL						
TREŚĆ RYSUNKU				NR RYSUNKU		
Profil zewnętrznej instalacji wody				S05		
SKALA 1:100/200				BRANŻA SANITARNA		



Usługi Projektowe Anna Kazimierska				70-337 SZCZECIN		UL. LEGIONÓW DĄBROWSKIEGO 16/3		DATA		10.2023	
OBIEKT 10 Budynków mieszkalnych jednorodzinnych											
Święciechów dz. nr 133/11 obręb 0003 gmina Drawno											
RODZAJ OPRAĆ. PROJEKT TECHNICZNY											
ZESPÓŁ		IMIĘ I NAZWISKO			NR UPRAWN.		PODPIS				
PROJEKTANT		mgr inż. Dawid Wachowiec			ZAP./0107/PWOS/09						
PROJEKTANT											
SPRAWDZIL											
TREŚĆ RYSUNKU								NR RYSUNKU			
Profil zewnętrznej instalacji wody											
SKALA 1:100/200											
BRANŻA SANITARNA								S06			

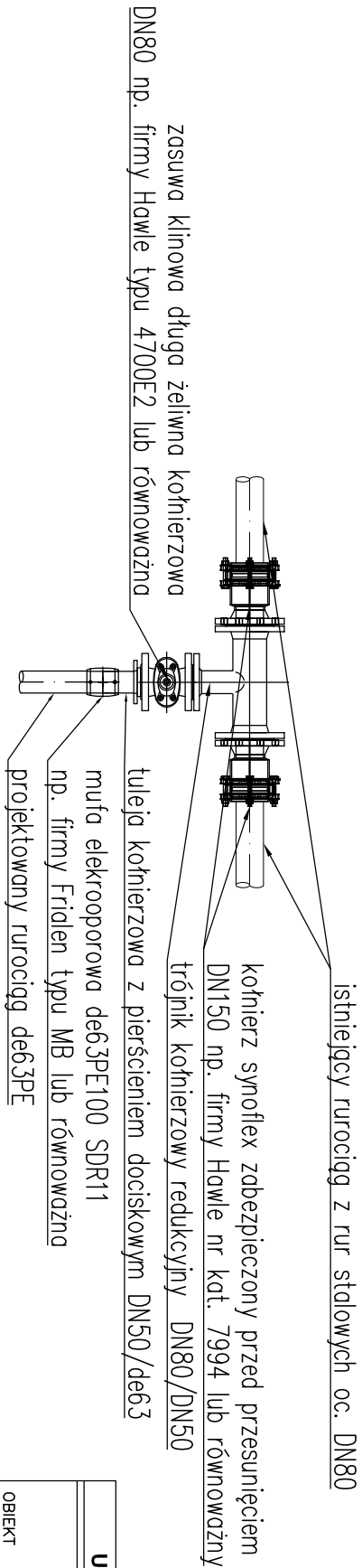


STUDNIA WODOMIERZOWA GŁÓWNA DN2000 W2



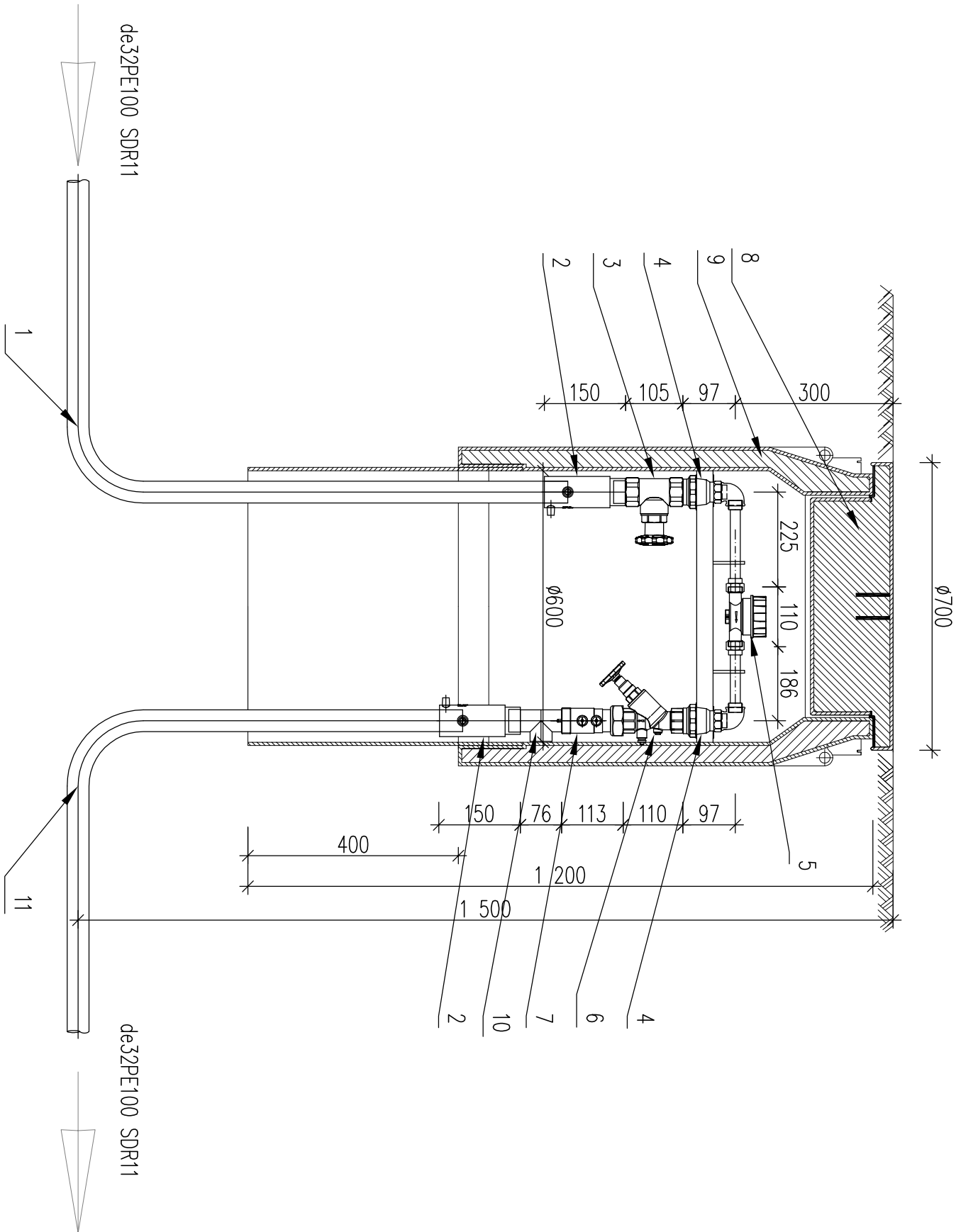
L.p.	Wyszczególnienie	Ilość
1	projektowany rurociąg de63PE100 SDR11	
2	elektrooporowa złączka przejściowa z gwintem zewn. de63PE/DN50St	2
3	zawór grzybkowy gwintowany do wody DN50	2
4	przejście szczelne	2
5	zawór skośny zwrotno-zaporowy gwintowany ze spustem DN50	1
6	złączka redukcyjna DN50St/DN32St	2
7	zawór antyskażeniowy klasy EA DN50	1
8	wodomierz objętościowy firmy DN32 Qn=10,0m³/h z odczytem radiowym, montaż na konsoli ze stali nierdzewnej	1
9	studnia wodomierzowa z polimerobetonu lub betonu DN2000	1
10	właz żeliwny	1
11	stopnie żłozowe	

SZCZEGÓŁ WŁĄCZENIA DO SIECI W1.1

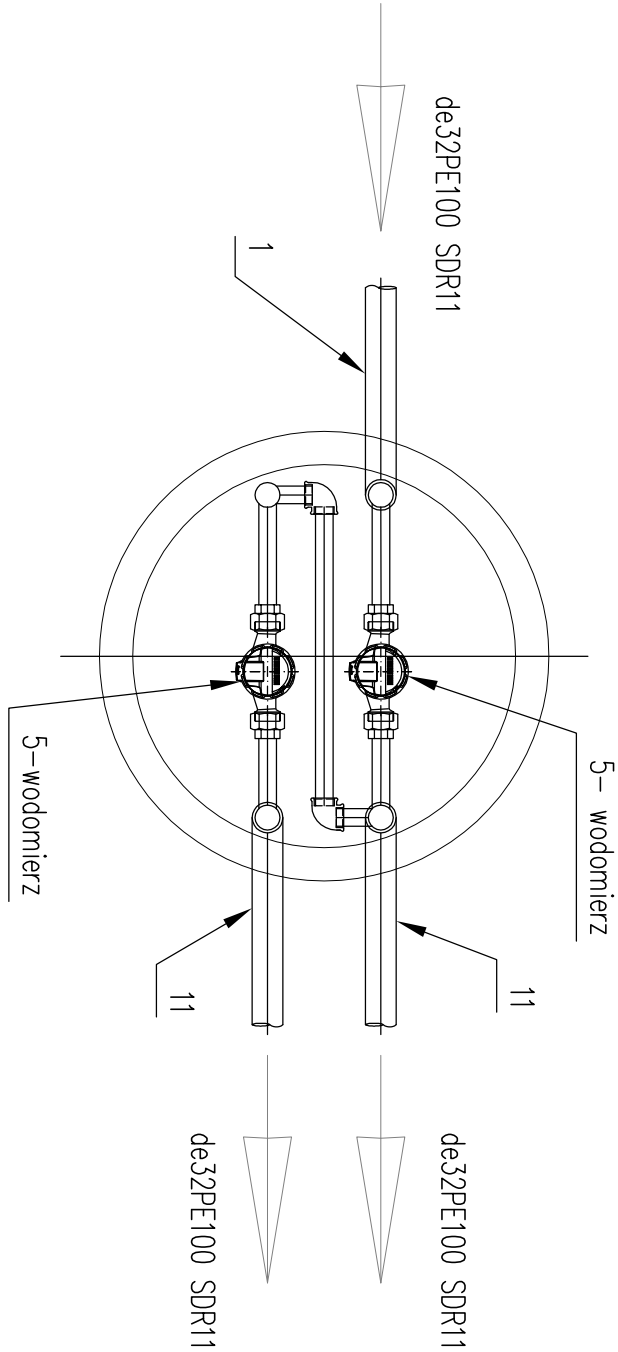


Usługi Projektowe Anna Kazimierska				70-337 SZCZECIN	UL. LEGIONÓW DĄBROWSKIEGO 16/3	DATA	10.2023
OBIEKT 10 Budynków mieszkalnych jednorodzinnych Świąteczków dz. nr 133/11 obręb 0003 gmina Drawno				TREŚĆ RYSUNKU Schemat studni wodom. głównej oraz szczegółów włączenia			
RODZAJ OPRAĆ: PROJEKT TECHNICZNY				SKALA — —			
ZESPÓŁ				IMIĘ I NAZWISKO	NR UPRAWN.	PODPIS	NR RYSUNKU S09
PROJEKTANT				mgr inż. Dawid Wachowicz	ZAP/0107/PWOS/09		
PROJEKTANT							
SPRAWDZIŁ							BRANŻA SANITARNA

STUDZIENKA WODOMIERZOWA Ø600
W23, W34, W49, W55, W60

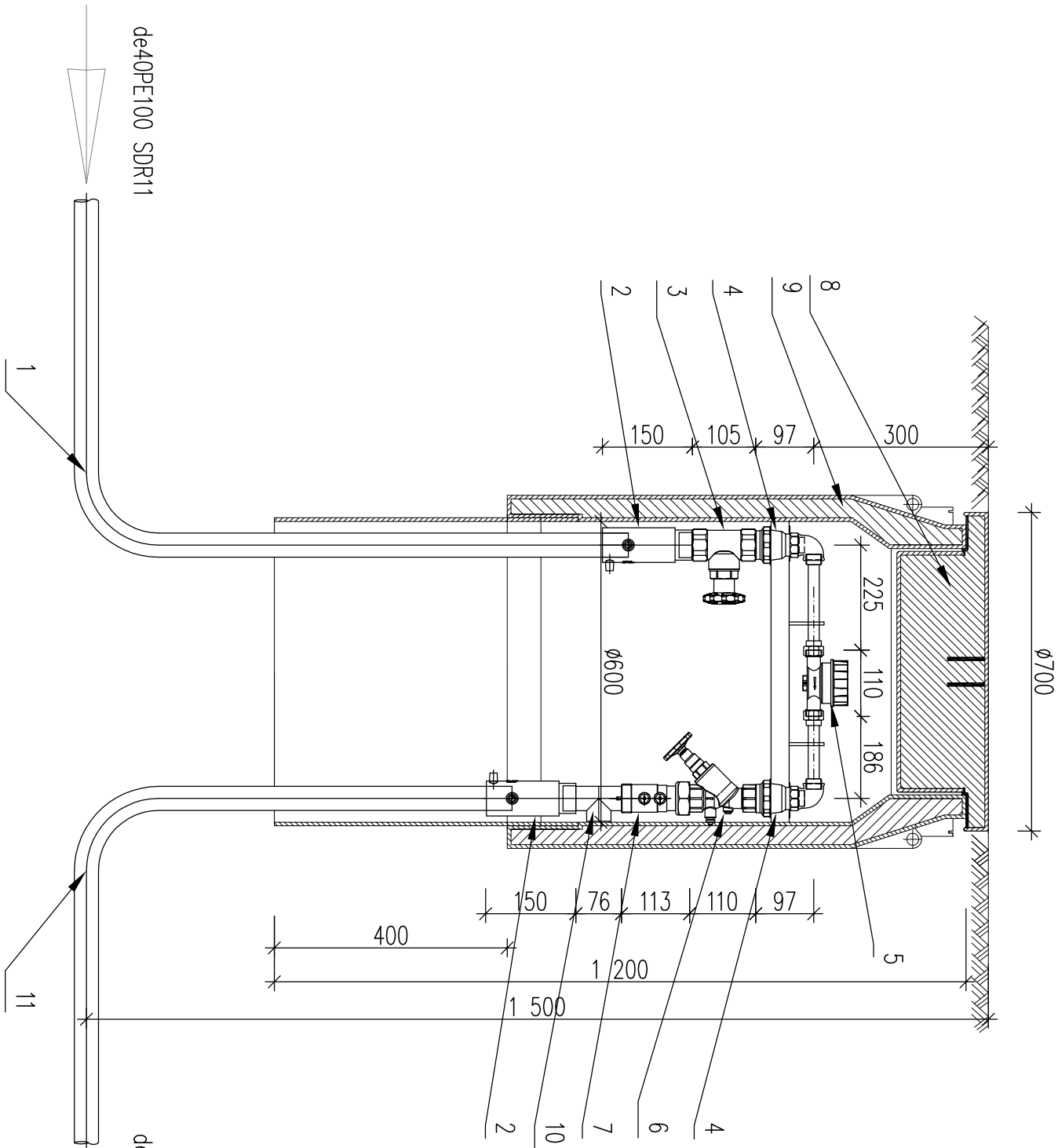


L.p.	Wyszczególnienie dla jednego lokalu:	Ilość
1	rura de32PE100 SDR11	
2	złączka elektrooporowa z gwintem zewn. de32PE/DN25St	3
3	zawór grzybkowy prosty gwintowany DN25 w całości mosiężny	2
4	złączka redukcyjna DN25St/DN15St	4
5	wodomierz objętościowy równoważny DN15 Qn=2,5m³/h, montaż na konsoli ze stali nierdzewnej	2
6	zawór skośny zwrotno-zaporowy gwintowany grzybkowy mosiężny w całości ze spustem DN25	2
7	zawór antyskażeniowy klasy EA DN25	2
8	właz z izolacją	1
9	korpus z izolacją	1
10	trójnik dn25	1
11	rura de32PE100 SDR11	

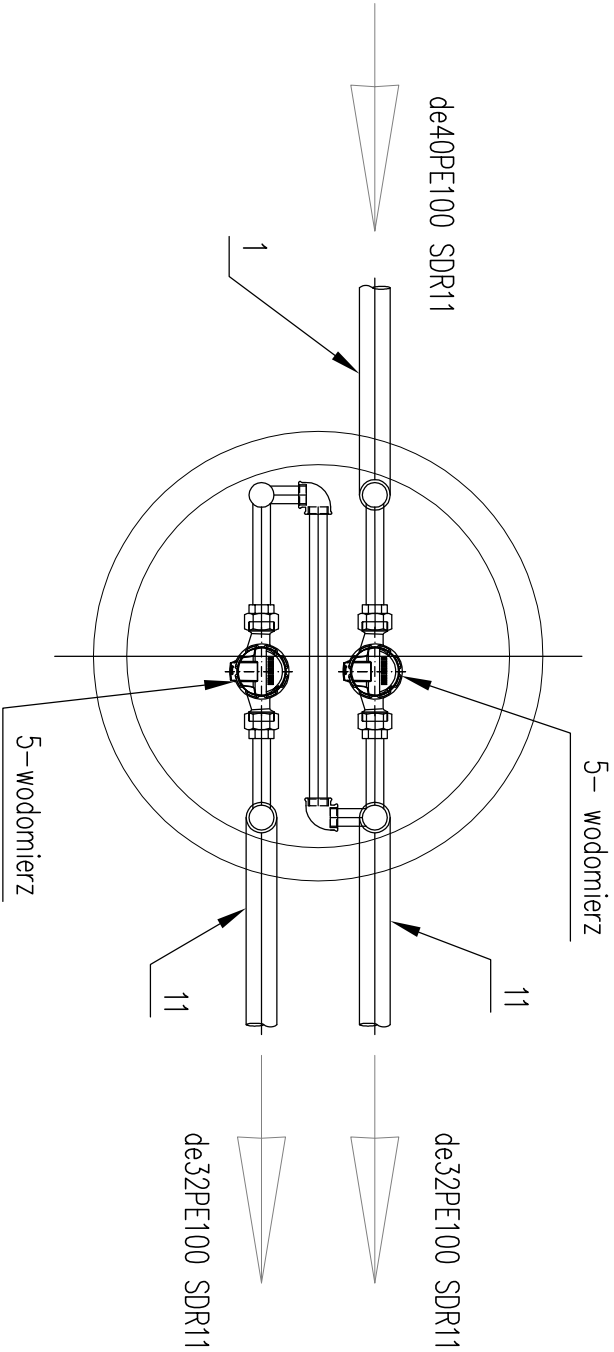


Usługi Projektowe Anna Kazimierska			70-337 SZCZECIN	UL. LEGIONÓW DĄBROWSKIEGO 16/3	DATA	10.2023
OBIEKT 10 Budynków mieszkalnych jednorodzinnych						
Święciechów dz. nr 133/11 obręb 0003 gmina Drawno						
RODZAJ OPRAĆ: PROJEKT TECHNICZNY						
ZESPÓŁ	IMIĘ I NAZWISKO	NR UPRAWN.	PODPIS	TREŚĆ RYSUNKU Schemat studni wodomierzowej Ø600 – 2 wodomierze		
PROJEKTANT	mgr inż. Dawid Wachowicz	ZAP/0107/PW05/09				
PROJEKTANT						
SPRAWDZIŁ						
BRANŻA SANITARNA				NR RYSUNKU	S10	

STUDZIENKA WODOMIERSZOWA Ø600
W12, W29, W43

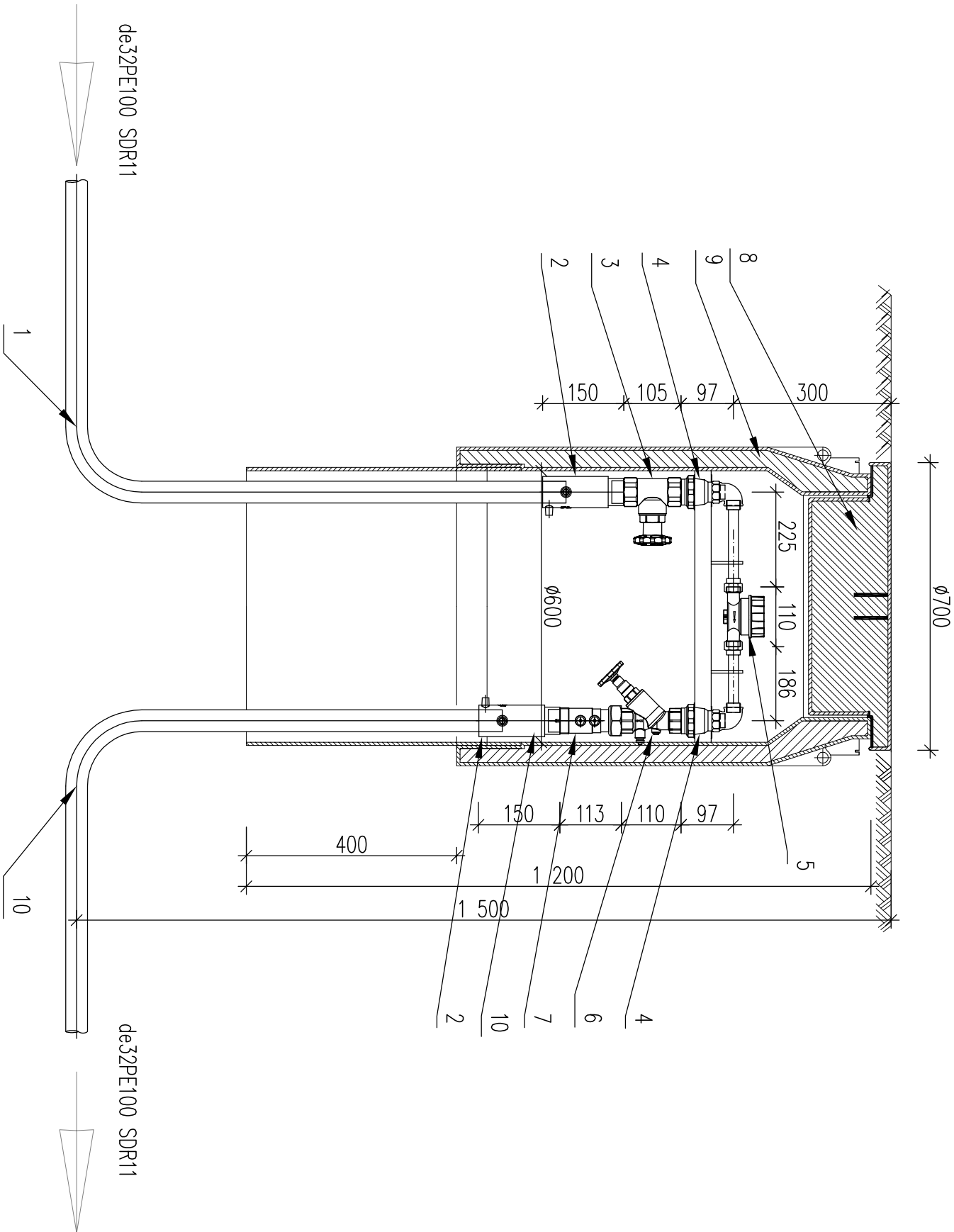


L.p.	Wyszczególnienie dla jednego lokalu:	Ilość
1	rura de40PE100 SDR11	
2	złączka elektrooporowa z gwintem zewn. de32PE/DN25st	3
3	zawór grzybkowy prosty gwintowany DN25 w całości mosiężny	2
4	złączka redukcyjna DN25st/DN15st	4
5	wodomierz objętościowy DN15 Qn=2,5m³/h, montaż na konsoli ze stali nierdzewnej	2
6	zawór skośny zwrotno-zaporowy gwintowany grzybkowy mosiężny w całości ze spustem DN25	2
7	zawór antyskażeniowy klasy EA DN25	2
8	właz z izolacją	1
9	korpus z izolacją	1
10	trójnik dn25	1
11	rura de32PE100 SDR11	



Usługi Projektowe Anna Kazimierska			70-337 SZCZECIN	UL. LEGIONÓW DĄBROWSKIEGO 16/3	DATA	10.2023
OBIEKT 10 Budynków mieszkalnych jednorodzinnych						
Święciechów dz. nr 133/11 obręb 0003 gmina Drawno						
RODZAJ OPRAĆ: PROJEKT TECHNICZNY						
ZESPÓŁ	IMIĘ I NAZWISKO	NR UPRAWN.	PODPIS	TREŚĆ RYSUNKU Schemat studni wodomierzowej Ø600 – 2 wodomierze		
PROJEKTANT	mgr inż. Dawid Wachowicz	ZAP/0107/PW05/09				
PROJEKTANT						
SPRAWDZIŁ						
BRANŻA SANITARNA				NR RYSUNKU	S 11	

STUDZIENKA WODOMIERNICZOWA Ø600
W18, W20



L.p.	Wyszczególnienie dla jednego lokalu:	Ilość
1	rura de32PE100 SDR11	
2	złączka elektrooporowa z gwintem zewn. de32PE/DN25st	2
3	zawór grzybkowy prosty gwintowany DN25 w całości mosiężny	1
4	złączka redukcyjna DN25st/DN15st	2
5	wodomierz objętościowy DN15 Qn=2,5m³/h, montaż na konsoli ze stali nierdzewnej	1
6	zawór skośny zwrotno-zaporowy gwintowany grzybkowy mosiężny w całości ze spustem DN25	1
7	zawór antyskażeniowy klasy EA DN25	1
8	właz z izolacją	1
9	korpus z izolacją	1
10	rura de32PE100 SDR11	1

Usługi Projektowe Anna Kazimierska			70–337 SZCZECIN	UL. LEGIONÓW DĄBROWSKIEGO 16/3	DATA	10.2023
OBIEKT 10 Budynków mieszkalnych jednorodzinnych Święciechów dz. nr 133/11 obręb 0003 gmina Drawno						TREŚĆ RYSUNKU Schemat studni wodomierzowej ø600 – 1 wodomierz
RODZAJ OPRAĆ: PROJEKT TECHNICZNY						
ZESPÓŁ	IMIĘ I NAZWISKO	NR UPRAWN.	PODPIS			
PROJEKTANT	mgr inż. Dawid Wachowicz	ZAP/0107/PW05/09				
PROJEKTANT						
SPRAWDZIŁ						
SKALA — —						NR RYSUNKU S12
BRANŻA SANITARNA						